

# FUTURA HE ABS



**166**  
lm/W

... vysoká účinnost, s čipy odolnými vůči síře,  
chemicky odolné.

## POUŽITÍ

Svítidlo je vhodné pro prostředí s výskytem par čpavku (amoniak), louhů, zásaditých sloučenin (alkaly) a horké vody (hydrolyz). Svítidlo doporučujeme pro zemědělské provozy, stáje, myčky aut, skladovací haly, strojní dílny a laboratoře bez nebezpečí výbuchu plynů, prachů a hořlavých par.

Svítidlo odolává prachu, vlhku a tryskající vodě. Základna z ABS a difuzor z AC mají zvýšenou chemickou odolnost.

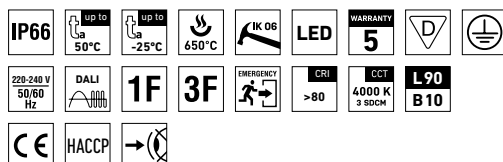
Je nutno přihlídnout k exhalacím v ovzduší, které mohou snižovat použitelnost plastu a hliníku při instalaci v agresivním prostředí, viz str. 370.

Otevření krytu svítidla provádějte vždy mimo prostředí agresivních těkavých látek.

## VÝHODY

- Krytí svítidla **IP66**
- Maximální teplota okolí až do  **$t_a = 50^\circ\text{C}$**
- Životnost: 50 000 hodin / L90B10
- Difuzor: translucenční akrylát (AC) = vysoká chemická odolnost
- Základna: tmavě šedý ABS s Al chladiči (ABS Al) = vysoká chemická odolnost
- Až o 55 % nižší spotřeba el. energie ve srovnání s trubiciemi T5
- V provedení DALI možnost konstantního světelného toku po celou dobu životnosti (CLO)
- Konstantní světelný tok i při teplotě okolí  $-25^\circ\text{C}$

- Standardní provedení CRI > 80; 4000 K
- Možnost dodání ve stmívatelném či nouzovém provedení
- Průběžná montáž až 10 vodičů v základně
- **Čipy s vysokou odolností proti síře**
- Dlouhá životnost díky nízkému tepelnému odporu



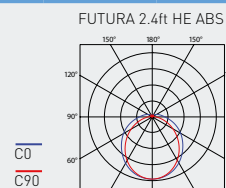
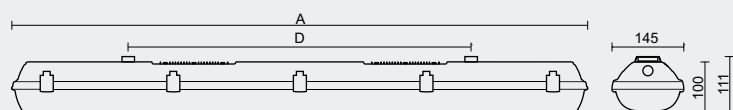
## FUTURA HE ABS Al, ABSc Al



## TECHNICKÝ POPIS

- Krytí svítidla: IP66
- Maximální teplota okolí:  $t_a = 50^\circ\text{C}$ ,  
Maximální teplota okolí:  $t_a = 0$  až  $25^\circ\text{C}$  v provedení se záložním zdrojem M1h, M3h
- Maximální účinnost svítidla: 166 lm/W
- Uvedené hodnoty spotřeby a světelného toku jsou v toleranci  $\pm 7,5\%$
- Standardní provedení CRI > 80: 4000 K
- MacAdam = 3 SDCM
- Životnost: 50 000 hodin / L90B10
- Difuzor: translucenční akrylát (AC), UV stabilní, chemicky odolný
- Základna: tmavě šedý ABS s Al chladiči (ABS Al), UV stabilní, chemicky odolný

- Reflektor: ocelový plech bílé barvy (RAL 9003)
- Klipy: polyamid + 15% skelné vlákno nebo nerez ocel + polyamid
- Těsnění: polyuretan (PUR), vypěněná drážka základny
- Kabelové vývodky: šroubovací PG 13,5
- Distanční díl: polyamid + 10% skelné vlákno
- Svorkovnice: bezšroubová třípólová (v základním provedení)
- Instalace: součásti balení jsou nerez háčky a nerez spony
- Elektro vybavení: LED moduly odolné proti síře, nestmívatelný napaječ nebo napaječ DALI



Kód	Typ	Teplota okolí [°C]	Světelný tok LED modulů [lm]	Světelný tok svítidla [lm]	Spotřeba svítidla [W]	Účinnost svítidla [lm/W]	Hmotnost netto [kg]	A [mm]	D [mm]
Do teploty okolí $t_a = 50^\circ\text{C}$ - základna tmavě šedý ABS s Al chladiči - difuzor translucenční akrylát									
11200	FUTURA 2.2ft HE ABS Al 3200/840	50	3340	2940	20	147	1,7	612	475
11210	FUTURA 2.2ft HE ABS Al 4400/840	45	4500	3960	26	152	1,7	612	475
11203	FUTURA 2.2ft HE ABS Al 6400/840	35	6530	5750	37	155	1,7	612	475
11206	FUTURA 2.4ft HE ABS Al 6400/840	50	6580	5790	37	156	3,0	1172	700
11220	FUTURA 2.4ft HE ABS Al 8800/840	45	9210	8100	51	159	3,0	1172	700
11216	FUTURA 2.4ft HE ABS Al 12800/840	35	13430	11820	72	164	3,0	1172	700
11219	FUTURA 2.5ft HE ABS Al 8000/840	50	8460	7440	46	162	3,9	1452	940
11230	FUTURA 2.5ft HE ABS Al 11000/840	45	11340	9980	62	161	3,9	1452	940
11241	FUTURA 2.5ft HE ABS Al 16000/840	35	16740	14730	89	166	3,9	1452	940
103423	FUTURA 2.5ft HE ABS Al 22000/840	35	22640	19920	128	156	4,0	1452	940

## FUTURA HE ABS Al

Kód	Typ
11200	FUTURA 2.2ft HE ABS Al 3200/840
11210	FUTURA 2.2ft HE ABS Al 4400/840
11203	FUTURA 2.2ft HE ABS Al 6400/840
11206	FUTURA 2.4ft HE ABS Al 6400/840
11220	FUTURA 2.4ft HE ABS Al 8800/840
11216	FUTURA 2.4ft HE ABS Al 12800/840
11219	FUTURA 2.5ft HE ABS Al 8000/840
11230	FUTURA 2.5ft HE ABS Al 11000/840
11241	FUTURA 2.5ft HE ABS Al 16000/840
103423	FUTURA 2.5ft HE ABS Al 22000/840

## Nestmívatelný napaječ - plastové klipy

	1F	3F	M1h	M3h	3F M1h	3F M3h
x	x	11201	11202	x	x	
x	x	11214	11215	x	x	
x	x	11204	11205	x	x	
11207	11208	11209	11211	11212	11213	
11221	11223	11224	11225	11226	11227	
11217	11218	x	x	x	x	
11222	11228	11229	11232	11238	11239	
11231	11233	11234	11235	11236	11237	
11242	11243	x	x	x	x	
103426	103427	x	x	x	x	

## FUTURA HE ABSc Al

Kód	Typ
11246	FUTURA 2.2ft HE ABSc Al 3200/840
11240	FUTURA 2.2ft HE ABSc Al 4400/840
11249	FUTURA 2.2ft HE ABSc Al 6400/840
11259	FUTURA 2.4ft HE ABSc Al 6400/840
11250	FUTURA 2.4ft HE ABSc Al 8800/840
11276	FUTURA 2.4ft HE ABSc Al 12800/840
11279	FUTURA 2.5ft HE ABSc Al 8000/840
11260	FUTURA 2.5ft HE ABSc Al 11000/840
11301	FUTURA 2.5ft HE ABSc Al 16000/840
103430	FUTURA 2.5ft HE ABSc Al 22000/840

## Nestmívatelný napaječ - nerezové klipy (c)

	1F	3F	M1h	M3h	3F M1h	3F M3h
x	x	11247	11248	x	x	
x	x	11244	11245	x	x	
x	x	11252	11258	x	x	
11262	11268	11269	11271	11272	11273	
11251	11253	11254	11255	11256	11257	
11277	11278	x	x	x	x	
11282	11288	11289	11292	11298	11299	
11261	11263	11264	11265	11266	11267	
11302	11303	x	x	x	x	
103431	103425	x	x	x	x	

Příklad typového označení: 11256 = FUTURA 2.4ft HE ABSc Al 8800/840 3F M1h

## FUTURA HE ABS Al DALI

Kód	Typ
11306	FUTURA 2.2ft HE ABS Al 3200/840 DALI
11270	FUTURA 2.2ft HE ABS Al 4400/840 DALI
11309	FUTURA 2.2ft HE ABS Al 6400/840 DALI
11319	FUTURA 2.4ft HE ABS Al 6400/840 DALI
11280	FUTURA 2.4ft HE ABS Al 8800/840 DALI
11333	FUTURA 2.4ft HE ABS Al 12800/840 DALI
11336	FUTURA 2.5ft HE ABS Al 8000/840 DALI
11290	FUTURA 2.5ft HE ABS Al 11000/840 DALI
11343	FUTURA 2.5ft HE ABS Al 16000/840 DALI
103430	FUTURA 2.5ft HE ABS Al 22000/840

## Digitálně stmívatelný napaječ DALI - plastové klipy

1F	3F	M1h	M3h	3F M1h	3F M3h
x	x	11307	11308	x	x
x	x	11274	11275	x	x
x	x	11312	11318	x	x
11322	11328	11329	11330	11331	11332
11281	11283	11284	11285	11286	11287
11334	11335	x	x	x	x
11337	11338	11339	11340	11341	11342
11291	11293	11294	11295	11296	11297
11344	11345	x	x	x	x
103431	103425	x	x	x	x

## FUTURA HE ABSc Al DALI

Kód	Typ
11346	FUTURA 2.2ft HE ABSc Al 3200/840 DALI
11300	FUTURA 2.2ft HE ABSc Al 4400/840 DALI
11349	FUTURA 2.2ft HE ABSc Al 6400/840 DALI
11352	FUTURA 2.4ft HE ABSc Al 6400/840 DALI
11310	FUTURA 2.4ft HE ABSc Al 8800/840 DALI
11359	FUTURA 2.4ft HE ABSc Al 12800/840 DALI
11362	FUTURA 2.5ft HE ABSc Al 8000/840 DALI
11320	FUTURA 2.5ft HE ABSc Al 11000/840 DALI
11369	FUTURA 2.5ft HE ABSc Al 16000/840 DALI
103432	FUTURA 2.5ft HE ABSc Al 22000/840 DALI

## Digitálně stmívatelný napaječ DALI - nerezové klipy (c)

1F	3F	M1h	M3h	3F M1h	3F M3h
x	x	11347	11348	x	x
x	x	11304	11305	x	x
x	x	11350	11351	x	x
11353	11354	11355	11356	11357	11358
11311	11313	11314	11315	11316	11317
11360	11361	x	x	x	x
11363	11364	11365	11366	11367	11368
11321	11323	11324	11325	11326	11327
11370	11371	x	x	x	x
103433	103434	x	x	x	x

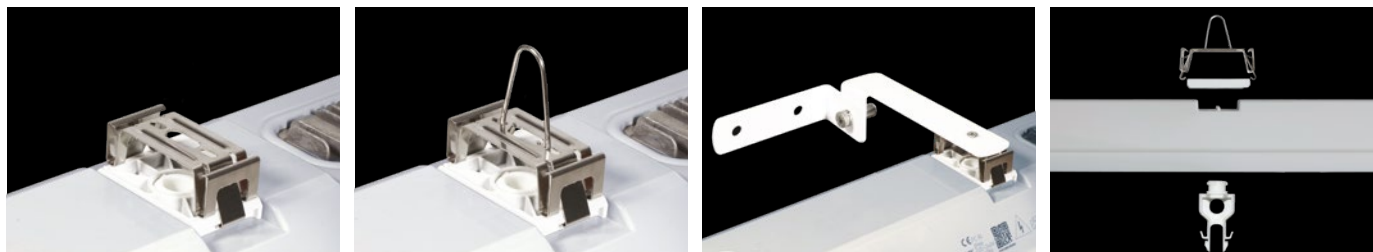
## LEGENDA

- 1F** 3-žilová propojovací kabeláž pro průběžnou montáž  
**3F** 5-žilová propojovací kabeláž pro průběžnou montáž  
**M1h** nouzový záložní zdroj s operačním časem 1 hodina (SA) pro trvalé i nouzové osvětlení  
**M3h** nouzový záložní zdroj s operačním časem 3 hodiny (SA) pro trvalé i nouzové osvětlení  
**3F Mxh** 5-žilová propojovací kabeláž pro průběžnou montáž (nouzová jednotka na L3)

- DALI** provedení s digitálně stmívatelným napaječem DALI  
**DALI 1F** 5-žilová propojovací kabeláž pro průběžnou montáž  
**DALI 3F** 7-žilová propojovací kabeláž pro průběžnou montáž  
**DALI 3F Mxh** 7-žilová propojovací kabeláž pro průběžnou montáž (nouzová jednotka na L3)

## ZPŮSOB UPEVNĚNÍ SVÍTIDLA

- a) Pomocí vrtulů a nerez spon přímo na strop nebo stěnu  
b) Zavěšení pomocí háčků z nerezové oceli  
c) Upevnění pomocí bočních závěsů na stěnu



## DETAIL SVÍTIDLA

## FUTURA HE ABS

